

*L'Agenda 21 Locale
dei Comuni di Gorle,
Nembro, Ranica e
Torre Boldone*

Questionario di indagine ambientale

Scuola: _____

Classe: _____

Data: _____



Di solito in che modo o con che mezzo vieni a scuola? *(scegliere max 1 risposta)*

- A piedi (specificare se accompagnato/a)
 - SI
 - NO
- In bicicletta
- In autobus o scuolabus
- In automobile

Se (e/o quando) vieni accompagnato in auto, qual è il motivo principale per cui non fai uso degli altri mezzi?

(scegliere max 1 risposta)

Con la bella stagione

- Mancanza di altri mezzi
- Distanza casa-scuola
- Condizioni meteorologiche avverse
- Maggiore sicurezza
- Altro (specificare) _____



Con la brutta stagione

- Mancanza di altri mezzi
- Distanza casa-scuola
- Condizioni meteorologiche avverse

- Maggiore sicurezza
- Altro (specificare) _____

Come ritieni siano gli spostamenti quotidiani di andata e ritorno da scuola?

A piedi

- Piacevoli
- Agevoli
- Poco agevoli
- Molto scomodi



Con i mezzi pubblici

- Piacevoli
- Agevoli
- Poco agevoli
- Molto scomodi

Durante il tragitto casa-scuola e viceversa, quali sono i fattori che rendono il percorso poco agevole ed eventualmente poco sicuro?
(scegliere max 2 risposte)

A piedi

- Il traffico urbano
- La distanza
- L'aria inquinata dalle automobili
- La sporcizia delle strade
- Altro (specificare) _____



Con i mezzi pubblici

- Il traffico urbano
- La distanza
- Il numero delle corse
- L'insufficienza dei collegamenti
- L'affollamento degli autobus
- Altro (specificare) _____

In quale zona del tuo paese passi per andare e tornare da scuola?



A piedi o in bici

- Il centro
- La zona intermedia del paese
- La periferia

Con i mezzi pubblici

- Il centro
- La zona intermedia del paese
- La periferia

Cosa si fa nella tua scuola per separare i rifiuti in base al materiale di cui sono composti?



- Raccogliamo la carta in appositi contenitori
- Accanto al distributore delle bibite c'è il contenitore per le lattine di alluminio
- Accanto al distributore delle bibite c'è il contenitore per le bottiglie di plastica
- Altro (specificare) _____

Pensi che il tuo paese sia sporca?

- Sì
- No

E se Sì, perché? **(scegliere max 1 risposta)**

- Perché la gente butta i rifiuti per terra
- Perché gli spazzini sono pochi e passano raramente
- Altro (specificare) _____





Pensi che nella tua scuola l'acqua venga sprecata?

- Sì
- No

E se Sì, come?

- Perdite dai rubinetti
- Rubinetti lasciati aperti
- Scherzi o giochi con l'acqua
- Altro (specificare) _____



Cosa fa la tua scuola per il risparmio idrico?

- Nei bagni ci sono 2 tasti per lo sciacquone per usare quantità d'acqua diverse quando si scarica
- Nel cortile della scuola c'è un pavimento che permette alla pioggia di penetrare direttamente nel terreno
- Altro (specificare) _____

Sai cos'è l'inquinamento elettromagnetico?

- Sì, conosco il problema abbastanza bene
- Ne so qualcosa, ma ho molti dubbi
- No, non lo so proprio!

Quali, secondo te, fra quelle sotto elencate, sono apparecchiature che generano onde elettromagnetiche?

- Antenne radio-televisive
- Antenne della telefonia
- Tralicci della corrente elettrica
- Telefoni cellulari e videotelefonini
- Altro (specificare) _____





Ci sono antenne vicino alla tua scuola?

- SI, ma lontane (specificare quante) _____
- SI, vicine (specificare quante) _____
- NO, non ci sono antenne

Se possiedi il cellulare, lo porti a scuola?

- Si, quasi sempre
- Si, ma lo tengo spento
- Si, ma raramente (solo in situazioni particolari)
- Ho il telefonino ma non lo porto mai a scuola
- Non ho il telefonino

Il telefonino, come forma di comunicazione, può essere molto utile se se ne fa un uso razionale. Se porti il cellulare a scuola, per quale motivo lo usi?



- Non lo uso, lo porto per far vedere che ce l'ho (specificare se si tiene acceso)
 - SI
 - NO
- Lo uso per eventuali telefonate importanti
- Lo uso per comunicare con i compagni (SMS)
- Ci gioco quando posso (ricreazione, pause)
- Altro (specificare) _____

Come pensi che sia la qualità dell'aria che respiri nella tua scuola?



- Ottima: non ci sono polveri e c'è sempre un ricambio, anche d'inverno
- Media: non ci sono polveri, ma per il ricambio bisogna aprire le finestre
- Scadente: l'aria è ricca di polveri e per il ricambio bisogna aprire le finestre



Com'è la temperatura della tua scuola?

- Calda e accogliente d'inverno e piacevolmente fresca d'estate
- Fredda d'inverno ed eccessivamente calda d'estate
- Altro (specificare) _____

Quali di queste caratteristiche presenta la tua aula? **(scegliere max 2 risposte)**



- La luminosità
- Il soleggiamento
- L'oscurità
- L'umidità
- Altro (specificare) _____

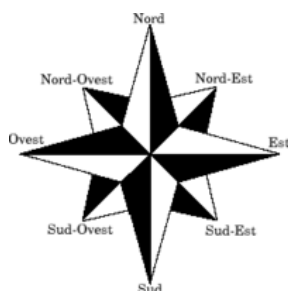
Quali zone della tua scuola sono meno confortevoli dal punto di vista delle condizioni climatiche ed ambientali?



(scegliere max 2 risposte)

- Aule
- Laboratori
- Aula Magna
- Palestra
- Bagni
- Corridoi
- Scale
- Altro (specificare) _____

Com'è orientata la tua aula?



- A Sud
- A Nord
- A Est
- A Ovest



Come vengono riscaldati i vari ambienti scolastici durante l'inverno?

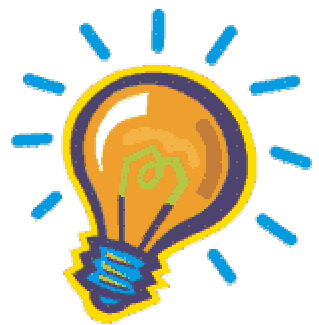
- Termosifoni
- Stufette elettriche
- Altro (specificare) _____

Se è esposta al sole, quale sistema adottate nella vostra aula per difendervi dalla luce eccessiva e dal surriscaldamento, soprattutto d'estate?



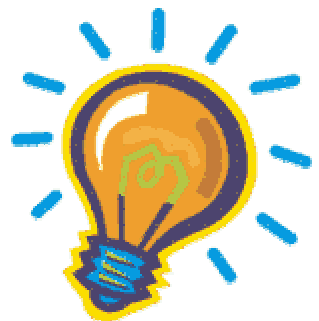
- Utilizzando delle tende (interne o esterne)
- Spostando opportunamente i banchi
- Adottando rimedi rudimentali (incolliamo giornali sui vetri, mascheriamo in qualche modo le finestre, ecc.)
- Altro (specificare) _____

Quale tipo di lampada viene utilizzata nella tua aula?



- Neon
- Lampadine comuni (a incandescenza)
- Lampadine a basso consumo energetico
- Altro (specificare) _____

Cosa fa la tua scuola per il risparmio energetico?



- Utilizza lampadine a basso consumo energetico
- Utilizza pannelli solari per la produzione di energia elettrica
- Utilizza pannelli solari per la produzione di acqua calda
- Altro (specificare) _____



I banchi e le sedie sono comodi e in buono stato?

- Sì, sono comodi e in buono stato
- Sì, sono comodi, ma molto rovinati
- No, sono scomodi



Ci sono ostacoli, a scuola, che impediscono un accesso facile alle persone diversamente abili?

- Sì
- No



Nella tua scuola ci sono elementi che possono costituire un pericolo?

- Sì, i pavimenti sono molto scivolosi
- Sì, ci sono cavi elettrici scoperti
- Sì, le porte delle aule si aprono verso l'interno
- Sì, ci sono sostanze pericolose o infiammabili
- Altro (specificare) _____
- No, non ci sono elementi di pericolo



La tua scuola è disturbata da rumori fastidiosi?

- Sì, nelle aule c'è "rimbombo"
- Sì, il rumore del traffico è molto forte
- No, non ci sono rumori fastidiosi



Nella tua scuola ci sono aree verdi esterne?

- Sì
- No



La tua scuola dispone di una mensa?

Si

No

Se Si, si mangia bene?

Si

No

Ti capita mai di mangiare cibi biologici alla mensa scolastica?

Si

No

*Grazie per la tua preziosa
collaborazione!*